

認定NPO法人いわて子育てネット
令和3年度事業計画書
令和3年4月1日から令和4年3月31日まで

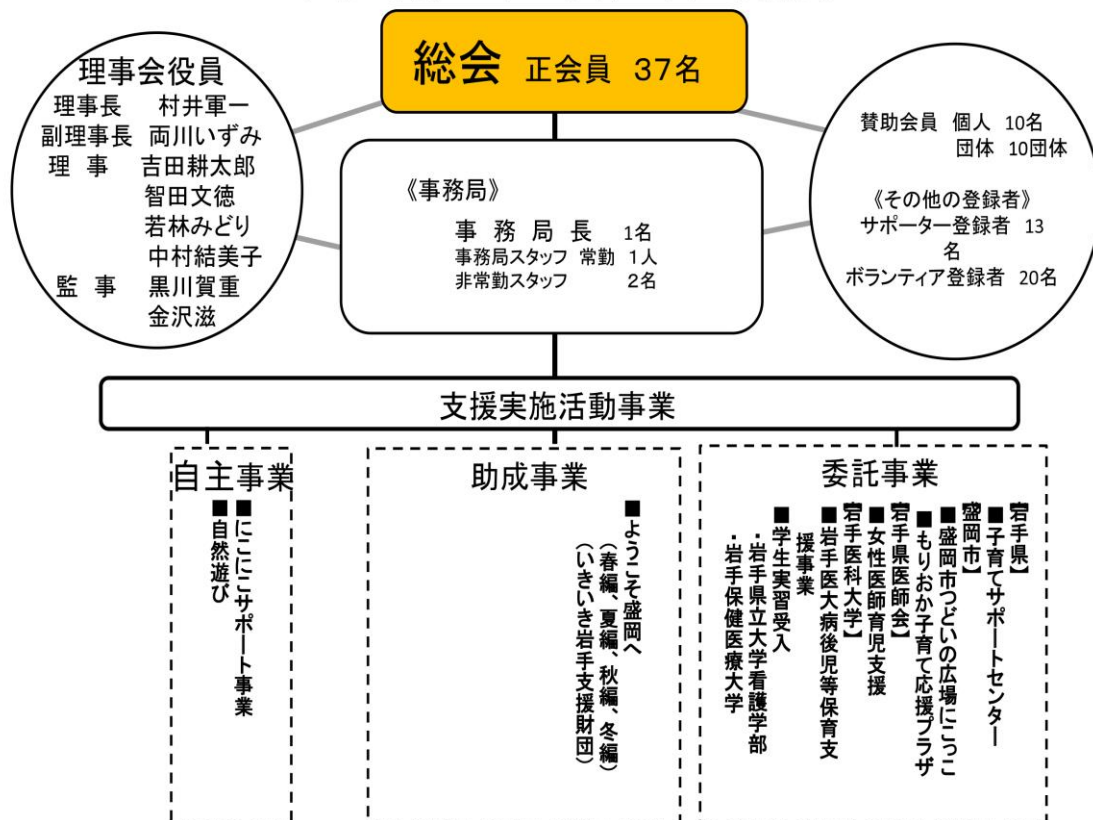
1 事業実施の方針

今年度も、岩手県内において子育て支援に関する多様な事業を推進し、子育て環境向上に寄与することを目的に活動する。世界中に蔓延している新型コロナウイルス感染症の動向を見ながら施設内での感染拡大予防に注意を払いながら各事業を推進していく。

継続委託運営している地域子育て支援拠点事業（子育てサポートセンター・盛岡市つどいの広場にっこ、もりおか子育て応援プラザ ma*mall）は社会情勢や子育て親子のニーズを把握しながら事業の充実に努めていく。

子育てサポートセンターやもりおか子育て応援プラザにおいては、妊娠、出産、子育てに切れ目のない支援を意識して、大学生の子育て施設実習を受け入れ、結婚や子育ての予備知識を提供できる機会をつくる。事務所運営に関しては経費削減に心がけつつ、必要に応じて事業の企画の実施、当法人の周知も怠らないようにする。スタッフのスキルアップにも力を入れていく。活動の質の向上と子育て支援をしたいが何をしたいのか迷っている企業のニーズを拾いながら実際の子育て支援と企業をつなげる。子育て家庭から聞こえてくる課題に合わせた支援活動など、これからの支援活動の開拓に努める。

令和3年度 いわて子育てネット組織図



2021年4月20日現在

2 事業の実施に関する事項

(1) 特定非営利活動に係る事業

事業名	具体的な事業内容	実施 予定 日時	実施 予定 場所	従事者の 予定人数	受益対象者の 範囲及び 予定人数	事業費の予 算額 (千円)
子どもの健全育成を図る活動	子育てサポートセンター特定業務事業 (岩手県)	4月1日から 3月31日まで	子育てサポート センター	常勤3人 非常勤3 人	12,000人	10,670
	盛岡市つどいの広場にこっこ (盛岡市)	4月1日から 3月31日まで	盛岡市つどいの 広場にこっこ	常勤2人 非常勤3 人	500人	6,718
	もりおか子育て応援 プラザ運営事業 (盛岡市)	4月1日から 3月31日まで	もりおか子育て 応援プラザ	常勤2人 非常勤 4人	3,500人	12,388
	ようこそ 盛岡へ (春編・夏編・秋編・冬 編) (いきいき岩手支援財 団)	4月1日から 3月20日まで	盛岡市内	非常勤1 人	50人	424
保健、 医療又は福祉の増進を 図る活動	女性医師育児支援事 業(岩手県医師会)	4月1日から 3月31日まで	利用者宅	常勤1人 登録サポ ーター10 人	50人	1,785
	女性医師就業支援病 児等預かり事業(岩 手医大)	4月1日から 3月31日まで	医大多目的保育 室		10人	2,041
	にこにこサポート事 業 (自主事業)	4月1日から 3月31日まで	もりおか子育て 応援プラザ託児 室・利用者宅		100人	1,000
情報の発 展を 図る 活動	子育て情報発信 (自主事業)	随時	子育てネット	常勤1人	3,000人	27