

令和5年度

事業計画書

自：令和5年4月 1日
至：令和6年3月31日

認定NPO法人いわて子育てネット

理事長 金沢 滋

認定NPO法人いわて子育てネット
令和5年度事業計画書
 令和5年4月1日から令和6年3月31日まで

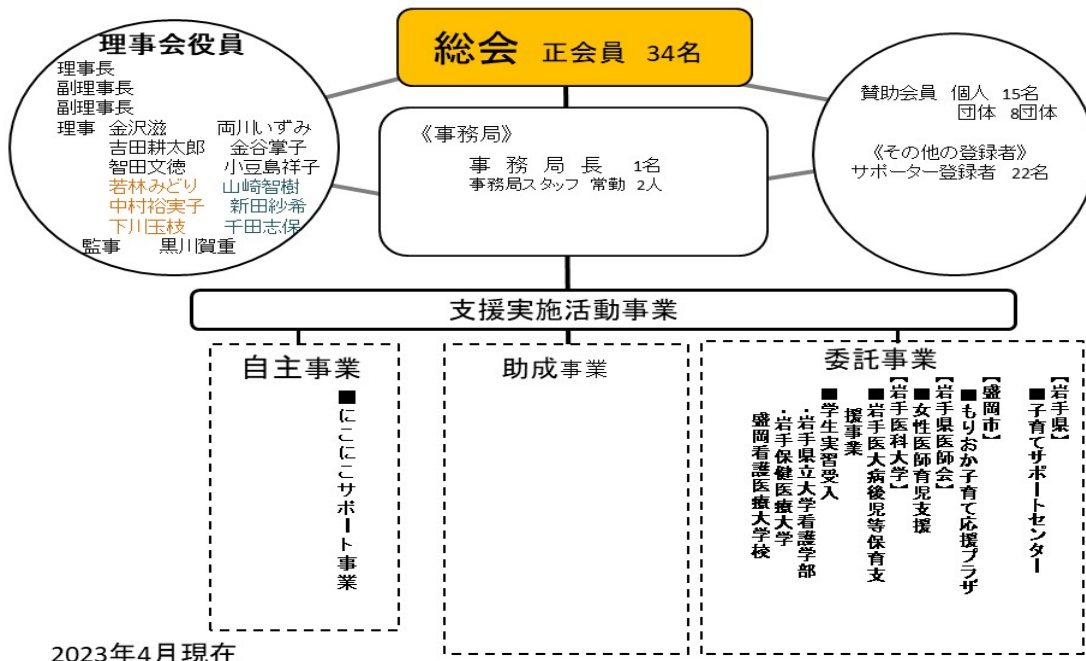
1 事業実施の方針

今年度は、世代交代の年として新しい理事を迎え新体制で臨む。子育て支援施設の運営を中心に、子育て支援NPOとして子育て家族のニーズと社会情勢を鑑みながら岩手の子育て環境向上のために努力を惜しまない。特に昨年度行った産前産後ケアの取り組みを意識し、行政との協働を探る。

また、後半には施設利用者の声や子どもたちの様子を鑑み、必要に応じ盛岡市の子ども基金二次の応募も考える。

新型コロナウイルス感染症も5類に移行したもののまだ終息には至ってはいない。子育て支援施設においては、館内感染予防処置に気を付けながら通常運営（運営時間、食事制限など）に戻すことも念頭に入れながら様子を見て対応する。

令和5年度 いわて子育てネット組織図



2 事業の実施に関する事項

(1) 特定非営利活動に係る事業

事業名	具体的な事業内容	実施予定日時	実施予定場所	従事者の予定人数	受益対象者の範囲及び予定人数	事業費の予算額(千円)
子どもの健全育成を図る活動	子育てサポートセンター特定業務事業(岩手県)	4月1日から3月31日まで	子育てサポートセンター	常勤3人 非常勤2人	12,000人	11,203
	もりおか子育て応援プラザ運営事業(盛岡市)	4月1日から3月31日まで	もりおか子育て応援プラザ	常勤2人、 非常勤2人	3,500人	12,088

議案第3号

保健、医療又は福祉の増進を図る活動	女性医師育児支援事業（岩手県医師会）	4月1日から 3月31日まで	利用者宅	常勤1人 登録サポーター10人	50人	1,785
	女性医師就業支援病児等預かり事業（岩手医大）	4月1日から 3月31日まで	医大多目的保育室		10人	2,041
	にこにこサポート事業（自主事業）	4月1日から 3月31日まで	もりおか子育て応援プラザ託児室・利用者宅		100人	351