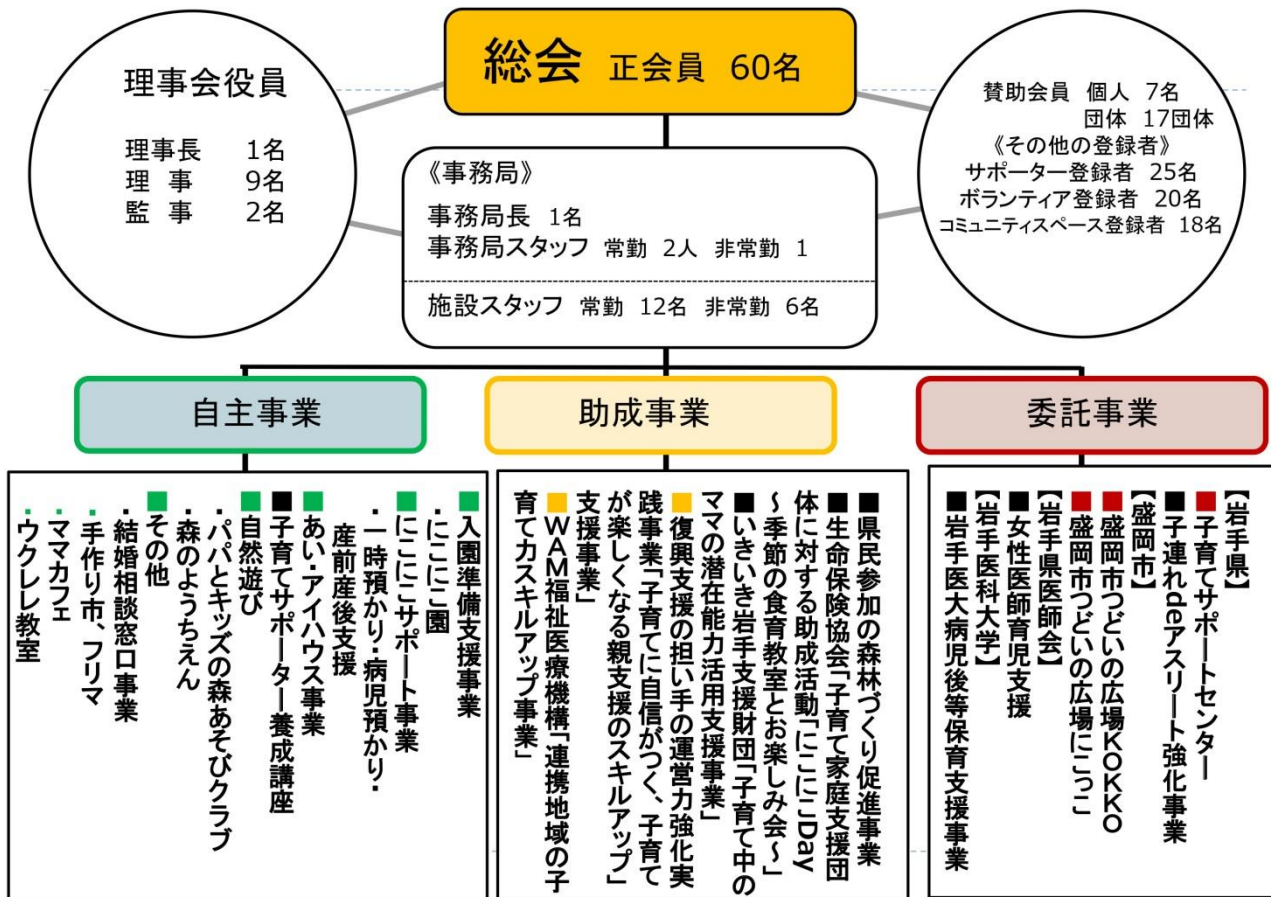


平成27年度 認定NPO法人いわて子育てネット 事業報告




平成27年度も子育て環境向上に寄与することを目的に様々な支援活動を行うことができました。**57,111人** という多くの親子さん、子育て支援者の方々にお会い出来ました。私たちの活動を理解し、ご支援頂いた方々に心から感謝申し上げます。

平成27年度 いわて子育てネット組織図



平成27年度におけるいわて子育てネットの支援活動

支援の種類	支援の内容	支援の事業名
地域子育て支援拠点事業	<ul style="list-style-type: none"> ・交流の場 ・子育て相談 ・セミナー ・子育て情報受発信 	<ul style="list-style-type: none"> ■子育てサポートセンター(岩手県) ■盛岡市つどいの広場KOKKO(盛岡市) ■盛岡市つどいの広場にっこ(盛岡市)
預かり事業	<ul style="list-style-type: none"> ・一時預かり(キッズスペース) ・病後児預かり(訪問) ・産前産後支援(訪問) ・研修時の託児(集団託児) 	<ul style="list-style-type: none"> ■にこにこサポート事業(自主事業) ■子連れdeアスリート強化事業(岩手県) ■女性医師育児支援事業(岩手県医師会) ■医大病後児等保育支援事業(岩手医大)
子どもの健全育成支援事業 (復興支援も含む)	<ul style="list-style-type: none"> ・入園準備支援 ・体験遊び ・自然遊び ・食育 	<ul style="list-style-type: none"> ■にこにこ園(自主事業) ■連携地域の子育てカススキルアップ支援事業(WAM)(運動遊び・科学遊び・アート遊び・パネルシアター) ■森のようちえん・パパとキッズの森遊びクラブ(自主事業) ■県民参加の森林づくり促進事業(岩手県) ■にこにこDay季節の食育教室とお楽しみ会(生命保険協会)
親支援事業 女性の活躍支援	<ul style="list-style-type: none"> ・子育てスキルアップ ・社会参画支援 	<ul style="list-style-type: none"> ■子育てに自信がつく、子育てが楽しくなる親支援のスキルアップ支援事業(岩手県) ■子育て中のママの潜在能力活用支援事業(いきいき財団) ■ママカフェ(自主事業)・手作り市・フリマ(自主事業)
支援者向け支援	<ul style="list-style-type: none"> ・研修 	<ul style="list-style-type: none"> ■子育てサポーター養成講座(自主事業) ■連携地域の子育てカススキルアップ事業(WAM)
その他		<ul style="list-style-type: none"> ■あい・アイハウス(自主事業) ■結婚相談窓口事業(自主事業) 

【地域子育て支援拠点事業】

子育てサポートセンター(37,427人)

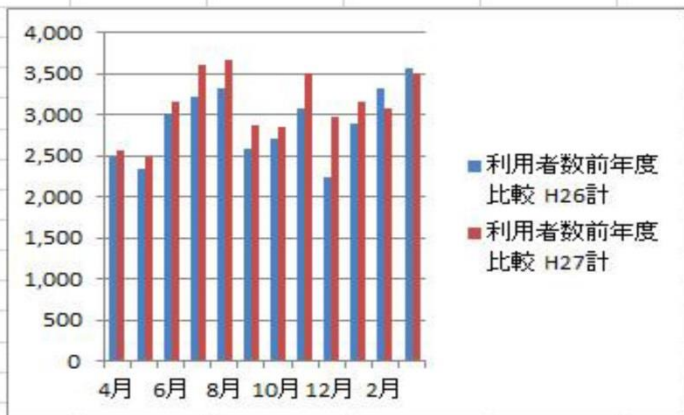


多くの方にご利用いただいております。



利用状況

		計	利用者数前年度比較		
			月	H26計	H27計
開設日数		358			
利用人数		37427	4月	2,486	2,559
どちらから いらっしゃ いましたか	市内	11782	5月	2,345	2,490
	県内	2222	6月	3,014	3,153
	県外	652	7月	3,210	3,606
日平均利用者数		104.5	8月	3,320	3,673
お子様と の 関係	父	3040	9月	2,577	2,877
	母	12401	10月	2,706	2,846
	祖父	588	11月	3,078	3,509
	祖母	1525	12月	2,229	2,964
	その他	1110	1月	2,887	3,162
お子様の 年齢	0歳～	3473	2月	3,316	3,077
	1～2歳	9445	3月	3,562	3,511
	3歳以上	5373	計	34,730	37,427
	就学児童	472			
サポートセ ンター利 用回数	初めて	2217			
	2回	1536			
	3回以上	5044			
	10回以上	5882			
初めての 方。 サポートセ ンターを何 で知りまし たか？	テレビ	15			
	広報	285			
	ネット	335			
	館内	152			
	偶然	450			
	口コミ	945			
その他	36				



子育て支援指導者向け研修会（4回）



第1回「利用者さんのニーズに応えるには」



第2回「子育て相談を受ける際の対応について」



第3回「社会の変化に応じた支援とは」



第4回「お人形さんのおんぶ紐の作り方」



盛岡市つどいの広場 KOKKO (11,130人)



- 【事業内容】**
- ・情報発信
 - ・KOKKOおたより発行(毎月)
 - ・ブログ更新(毎月)
 - ・各イベント(なまつり、運動会)
 - ・大通り歩行者天国などのイベント
 - ポスター掲示 等



【イベントの様子】

栄養相談
毎月 第1金曜日 13:00~16:00
栄養士会 吉田さん



お楽しみ会
毎月 最終金曜日 11:00~
季節の行事など



おはなしポン
スタッフによる読み聞かせ
年 5歳くらい



平成27年度 利用状況

利用人数	11130
利用組数	4154

お子さんとの関係	父	565
	母	4267
	祖父	11
	祖母	151
	その他	32
	お住まい	市内
	市外	215
おさんの年齢	0歳	985
	1歳	1916
	2歳	1412
	3歳	616
	4歳	283
	5歳	208
	6歳	121
	その他	68
広場利用回数	初めて	441
	2~4回	537
	5回以上	3287

アンケート集計	利用目的	仲間づくりや交流	1054
		相談	20
		子育て関連情報収集	582
		子育て関連行事等参加	153
		遊び場	3706
		休憩場所	247
	交通手段	近くに買い物・用事	389
		待ち合わせ場所	56
		どのようなところ?	69
		その他	161
		自家用車	1552
		バス	431
	初めての方どのように知りましたか?	自転車	82
		徒歩	2466
		その他	24
市の広報・HPから		160	
親族・友人から紹介		207	
初めての方どのように知りましたか?	いわて子育てネット情報	125	
	テレビ・新聞・チラシなど	7	
	行政(保健所等)	6	
	その他	62	

イベント参加状況

	おはなしポン(人数)	お楽しみ会(人数)	なんでも相談(件数)	栄養相談(件数)
4月		30	0	1
5月	34		4	2
6月			3	0
7月		14	0	0
8月			2	2
9月		22	0	1
10月	22		0	3
11月		36	0	2
12月		75	2	1
1月		59	1	1
2月		27	2	1
3月		40	3	2

大通り歩行者天国で開催のイベント

日時	内容	人数組数
7月26日(日)	なまつり	約64組151名
9月6日(日)	KOKKO運動会	65組204名
10月25日(日)	まちなかハロウィン	30組75名

セミナー&その他イベント

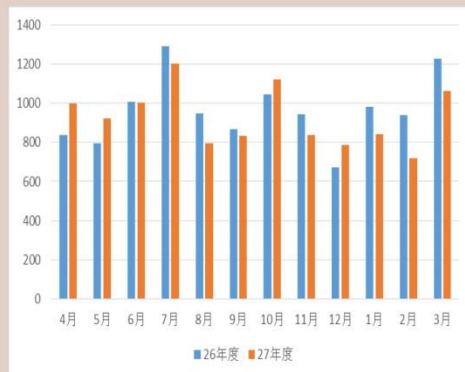
日時	内容	人数組数
4/12(土)~4/13(日)	リサイクル工作	13組26名
5月21日(木)	セミナー「ようこそ、盛岡へ」	10組21名
6/13(土)~6/19(金)	さんさ太鼓製作週間	30組68名
6月24日(水)	ママカフェ フリーマーケット	
7月10日(金)	交通安全セミナー	5組13名
8/1(土)~8/4(火)	さんさ踊り期間中開館時間延長	4組13名
10月29日(木)	セミナー「冬の過ごし方」	7組16名
10/7(木)~10/8(金)	リサイクル工作	30組65名
1/13(水)~1/14(木)	おもちゃ広場	37組87名

年度ごと来館者数

年度	来館者数
2006年7月~3月(18)	7,439
2007年4月~3月(19)	17,486
2008年4月~3月(20)	10,282
2009年4月~3月(21)	12,767
2010年4月~3月(22)	10,496
2011年4月~3月(23)	9,178
2012年4月~3月(24)	11,146
2013年4月~3月(25)	11,808
2014年4月~3月(26)	11,566
2015年4月~3月(27)	11,130
合計	113,298

前年度との月別利用者数比較

月	26年度	27年度
4月	837	997
5月	796	924
6月	1009	1,002
7月	1293	1,203
8月	949	795
9月	868	834
10月	1047	1,123
11月	942	837
12月	674	787
1月	983	844
2月	939	720
3月	1229	1,064
合計	11,566	11,130



盛岡市つどいの広場にっこ (15,942人)



- 情報発信
- ・にっこおたより発行(毎月)
 - ・ブログ更新(毎月)
 - ・各イベントのお知らせ
 - ・肴町 盛岡七夕まつり 参加
 - ・ほんぼこ市などのポスター掲示
 - ・女性センターニュースレター



【イベントの様子】

あのねのね

毎月 第1金曜日 11:00~
スタッフによる読み聞かせ



赤ちゃん相談

毎月 第1金曜日 10:00~
12:00
アイクレオ 高橋さん



なんでも相談

毎月 第1金曜日 終日
スタッフによる相談日



リズムで遊ぼう!

上野塚事によるリズム遊び!!
ハロウィン・クリスマスなど 年歌曲



平成27年度 利用状況

利用人数	15942
利用組数	6461

お子さんとの関係	父	829
	母	★6012
	祖父	89
	祖母	409
	その他	45
お住まい	市内	5865
	市外	596
お子さんの年齢	0歳	2478
	1歳	★2662
	2歳	1107
	3歳	591
	4歳	320
	5歳	176
	6歳	86
広場利用回数	初めて	1255
	2~4回	1791
	5回以上	3413

アンケート集計	利用目的	仲間づくりや交流	1811
		相談	335
		子育て関連情報収集	1261
		子育て関連行事等参加	1891
		遊び場	★5109
		休憩場所	743
		近くに買い物・用事	755
		待ち合わせ場所	287
		どのようなところ?	747
		その他	39
交通手段	自家用車	★2925	
	バス	944	
	自転車	130	
	徒歩	2478	
	その他	20	
	市の広報・HPから	277	
初めての方どのように知りましたか?	親族・友人から紹介	562	
	いわて子育てネット情報	86	
	テレビ・新聞・チラシなど	12	
	行政(保健所等)	44	
	その他	243	

イベント参加状況

	あのねのね (人数)	赤ちゃん相談 (件数)	なんでも相談 (件数)	リズムで あそぼう(人数)
4月	27	4	2	
5月	20	7	3	43
6月	23	1	4	
7月	27	1	8	48
8月	14	3	1	
9月	19	4	9	
10月	22	3	7	61
11月	17	3	2	
12月		4	3	70
1月	12	3	4	
2月	10	2	3	
3月	38	4	5	19

〇〇ウィーク(組数)	
4月	こいのぼり(4/2~5/2) ウロコ貼り 80 兜 30
5月	
6月	さんさ太鼓制作(6/17~6/25) 19
7月	七夕(7/2~7/31)短冊製作 206
8月	肴町 盛岡七夕まつり参加
9月	
10月	ハロウィン (10/14~10/22) 19
11月	
12月	クリスマス (12/2~12/9) 15
1月	
2月	節分(1/27~2/3) 鬼に關した手作りオモチャ 120
3月	ひなまつり(2/17~2/25) 16

前年度との月別利用者数比較

月	26年度	27年度
4月	933	1,221
5月	1,143	1,187
6月	1,327	1,223
7月	1,376	1,327
8月	1,358	1,216
9月	1,103	1,173
10月	1,371	1,468
11月	1,056	1,143
12月	973	1,834
1月	1,057	1,074
2月	1,126	1,766
3月	1,177	1,310
合計	14,000	★15,942



年度ごとに来館者数

2010年9月~11年3月	10,091
2011年4月~12年3月	8,316
2012年4月~13年3月	14,227
2013年4月~14年3月	15,302
2014年4月~15年3月	14,000
2015年4月~16年3月	15,942
合計	77,878

子育てに自信がつく、子育てが楽しくなる 親支援スキルアップ支援事業（岩手県）（145人）

①子育て支援者向け研修会

- a. 6/4 傾聴について
土屋文彦氏（臨床心理士）（6人）
- b. 利用者さんのニーズに応えるには
櫻幸恵氏（岩手県立大学講師）（57人）

【背景・目的】津波被災沿岸地区では、まだ復興出来ているとは言えず、不安定な生活を余儀なくされている家庭も少なくない。虐待件数も増えている。ただでさえ現代は親として育ちにくい社会環境にあることから親育ちのスキルを上げる支援が必要と考えた。

②トークセッション

子育て中の「親支援を考える」

- 基調講演「親って何？」（15人）
高濱裕子氏（お茶の水女子大学教授）
- 県内親支援団体の活動紹介

- ・アドラー心理学
- ・ペアレントトレーニング



②子育てミーティング(参加人数51人)

- ・宮古9/28・1/14 大船渡市9/30 釜石市10/22・1/22
- a. 震災から現在の子育ての現状
- b. 子どもたちの状況の見える部分・見えない部分
- c. 必要とされる支援とは？



③「遊び道場がやってきた」 9回開催(3市×3回) (参加人数546人)

地区	日	「遊び道場がやってきた」
宮古市	10/6	運動遊び
	11/28	科学遊び
	12/8	パネルシアター
大船渡市	10/29	運動遊び
	11/5	アート遊び
	12/22	パネルシアター
釜石市	10/28	アート遊び
	11/6	運動遊び
	11/10	パネルシアター

- a. 運動遊び（子育てネットスタッフ）
- b. 科学遊び（淑徳大学短期大学部講師 山田修平氏）
- c. パネルシアター（蒲田保育専門学校非常勤講師 澤村明子氏）
- d. アート遊び（心輝く造形遊びプロジェクト からふる代表 片岸なお子氏）



・情報交換・交流の場としての「ママサロン」
★参加者から多くの満足の言葉をいただきました。



連携地域の子育てカスキルアップ支援事業 (WAM)

(運動遊び・科学遊び・アート遊び・パネルシアター) **702人**

①支援者のステップアップ研修会5/25～6/4(参加延人数87人)

研修テーマ	講師 (敬称略)
子育て支援について	両川 いずみ
おもちゃについて	細川 俊子
子どもに伝える運動遊び(講義)	吉田 恵子
子どもに伝える運動遊び(実技)	吉田 恵子
幼児安全法	日本赤十字社岩手県支部 熊谷 文明
子どもの心と体の発達発育	泉山 美知子
託児について	泉山 美知子
子どもと遊び	泉山 美知子
食について	狩野 和子
発達障がいについて	高橋 愛美
子どもの安全と事故	三浦 義孝
子どもの病気と看護	日本赤十字社岩手県支部 八重樫 京子
傾聴について	土屋 文彦
子どもの病気	村田 淳

【背景・目的】津波被災地では少子化の上に人口流出で子どもの数が減少し、同世代の子どもたちで遊ぶ機会、子育て中の親子が集う機会も減少している。そこで津波被災地で子育て支援者の連携を組み、集団遊びの機会が少ない親子や遊び方の乏しい親子に様々な遊びの提供を行う。また、被災地での子育ての悩みや親としてのストレスを軽減し安心して子育てしてもらうことを目的とする。



☆ネットサポーター登録者2人 現在活躍中

③親支援プログラム 実践(Nobody's Perfect参考)

「0～5歳の子どもを持つあなたのための託児付無料体験プログラム」

各地域:週1回×6回セッション

- ・ルール決め・課題抽出・話し合い
- ・体験学習サイクル(体験—認識—関連付け—応用)

- 盛岡地区(延人数42人)
- 大船渡地区(延人数29人)
- 久慈地区(延人数30人)



④報告ミーティング

- ・櫻幸恵氏
- ・両川・河本

問題解決のための4つのステップ

1. どうしたのか?
2. なぜそうなる(そうする)のか?
3. どうしたらいいのか?
4. それでもうまくいかないときは?

★子育てのイライラ、自分対する悩みの解決する目処が付き、自分らしい子育てへの自信が!



自主事業（事務局） 1,186人

- にこにこサポート
 - ・国体子育て支援事業
- にこにこ園
- あい・アイハウス
- 自然遊び
 - ・パパとキッズの森あそびクラブ
 - ・森のようちえん
- ママカフェ
- ウクレレ



【にこにこサポート】(608人)

- 一時預かり(197人)
- 訪問サポート
 - ・健常児(227人)
 - ・病後児(2人)
 - ・産前産後(4人)
 - ・集団託児(165人)
 - ・外部(13人)



サポーターミーティング

【あいアイハウス】26件 126人



入園準備支援事業

【にこにこ園】(204人)

火曜コース10回×3クール

木曜コース10回×2クール



避難訓練



【自然遊び】165人

■森のようちえん(132人)(森林づくり促進事業)



■パパとキッズの森あそびクラブ(33人)

日曜日、パパと一緒に街中の
森林公園で
遊ぼう!



初めて見た
へび!



【ウクレレ教室】月2回86人



デビューしてしまいました!
子育てサポートセンター
セタコンサート



【その他】

- ・遊び道場(9人)
- ・結婚相談窓口(1組成婚)



いわて子育てネットでは、子育て親子の笑顔を糧に多様な子育て支援活動を行っています。子ども幸福は親の幸福、社会の幸福。来年度も子育て当事者、社会のニーズに沿って活動し続けます。

仲間になりませんか?

または、一緒に活動できなくても賛助会員の入会や寄付等での応援をお願いします。