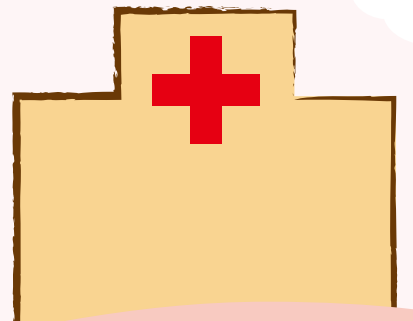
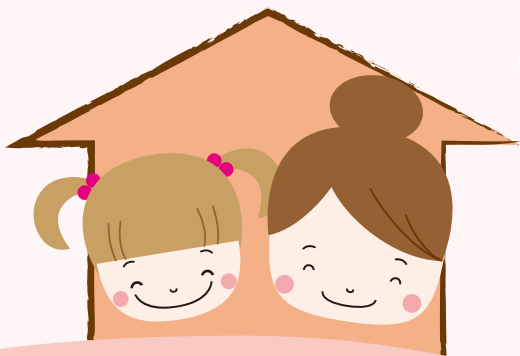


病院近くの第二の我が家

# あいアイ ハウス



**病院で治療を受けている子どもと  
ご家族のための滞在施設をご提供します！**

- 対象** 岩手医科大学附属病院等で治療を受けている患児とそのご家族（定員5名）
- 利用料** 1泊2日：1人¥1000 日帰り：1人¥500 寝具利用料：1組¥500 ※患児は無料
- 利用期間** 原則として3日間（相談に応じます）
- 場所** 岩手県盛岡市名須川町32番61号 リバーコートII2号室
- 申し込み** 電話かFAXでお申し込みください。ご利用日1ヶ月前から3日前までに利用申込書を提出してください。※予約が重なった場合のみ優先順位を検討いたします。

## 特定非営利活動法人いわて子育てネット

〒020-0022 岩手県盛岡市大通二丁目7-20 ウエダビル3F

URL: <http://iwate-kosodate.com/> Email: [info@iwate-kosodate.com](mailto:info@iwate-kosodate.com)

いわて子育てネットホームページ

QRコード →



特定非営利活動法人  
いわて子育てネット

TEL 019-652-2910 FAX 019-652-9077