

た。予備日がない中、4連戦を避けるために日程の組み替えに至った」と話している。

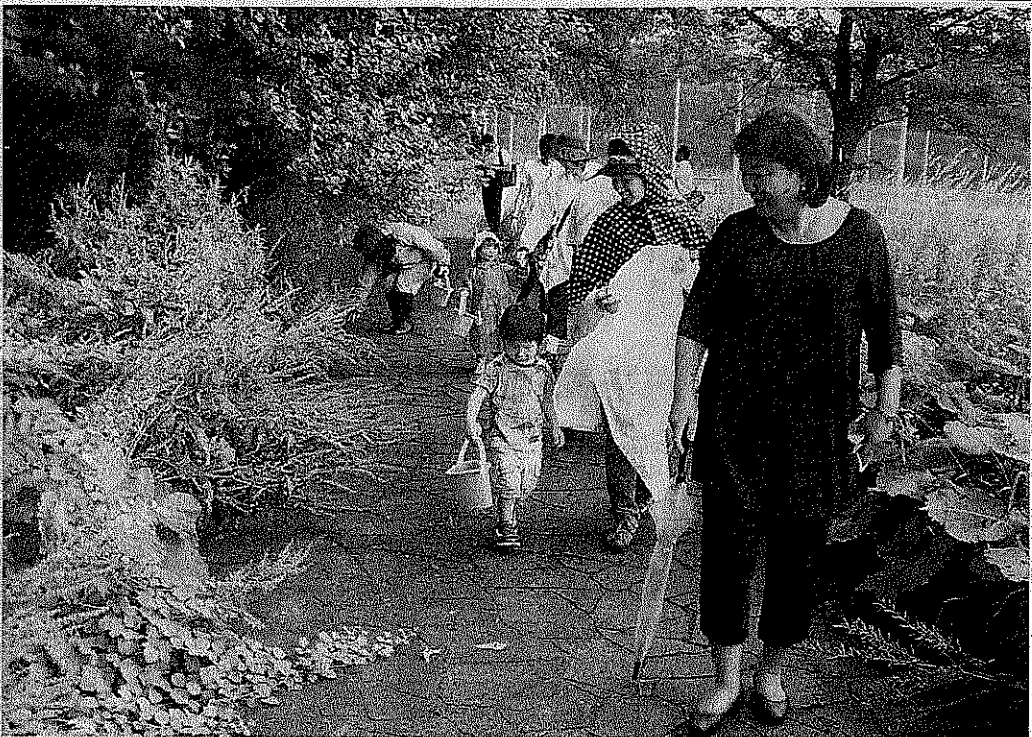
# 森のようちえん毎月1回 馬っこパーク(滝沢)会場に

いわたて  
子育てN

いわたて子育てネット

(村井重二理事長)は10日から「森のようちえん」に「園」をスタートした。滝沢村砂辺の馬っこパークいわたてを会場に、来年度月まで毎月1回、親子で森を散策する。第1回の10日は親子3組6人が参加。森の木の実や昆虫を観察し、夏の自然を満喫した。

「園」は2、3歳の幼児を対象に、自然観察や動物との触れ合いを体験する。毎月第2、第3水曜日開催する。いわたて子育てネットが馬っこパークいわたてなどを共催し、滝沢村やネイチャーセ



両川副理事長の案内で森を散策する親子

ンターと協力する。いわたて子育てネットの佐藤たえ子さんは「子どもたちが自然の中で過(こ)し、周りの音を聞いたたり、葉っぱを裏返したり、町中では体験できないことを感じてほしい」とあこが

ラムで、子どもたちが走って過(こ)す森の幼稚園。私たちが小さなころは外に出て遊んだが、今は外に出るのは難しい。馬っこパークで風を感じて草の匂いを感じてほしい」と趣旨を説明した。

内容は森の散歩、ネイチャーアート、動物に親しもうと申し込ん

だ。森の中でジュンベリーの実を観察し、取っておいてく味わった。長谷川さんは「こちらに来て1年になり、きれいな自然の中に良いものがある」と話し、楽しみにしていた。

参加費は入会料1千円、1回参加3000円。問い合わせはいわたて子育てネット(電話019-652-1291)まで。